

## Informations complémentaires :

- > **Pépinières du Point du Jour à Verdolot**  
01 64 04 85 54  
[www.pepiniere-jardin.com](http://www.pepiniere-jardin.com)
- > **Office de Tourisme de La-Ferté-sous-Jouarre**  
01 60 01 87 99  
[www.la-ferte-sous-jouarre.fr](http://www.la-ferte-sous-jouarre.fr)
- > **Musée départemental des Pays de Seine-et-Marne**  
01 60 24 46 00  
[www.seine-et-marne.fr](http://www.seine-et-marne.fr)

Création : Agence M-Créa.fr



Découvrez les nombreux circuits et préparez votre visite en ligne sur [www.tourisme77.fr](http://www.tourisme77.fr)

Réservez en ligne vos billets d'entrée dans les sites sur [www.resa77.fr](http://www.resa77.fr)

### Comité Départemental de Cyclotourisme FFCT

Mairie, Place de l'Hôtel de Ville - 77100 Meaux

06 79 64 87 15 - [jybcodep77@orange.fr](mailto:jybcodep77@orange.fr)

[www.seine-marne.ffct.org](http://www.seine-marne.ffct.org)

### Seine-et-Marne Tourisme

11, rue Royale - 77300 Fontainebleau

01 60 39 60 39 - [cdt@tourisme77.fr](mailto:cdt@tourisme77.fr)

[www.tourisme77.fr](http://www.tourisme77.fr)



## En amont du Petit Morin

### Circuit

Distance : 40 km

Temps : 3<sup>h</sup>15

Départ-Arrivée :  
**Orly-sur-Morin**

Niveau : 1 **2** 3

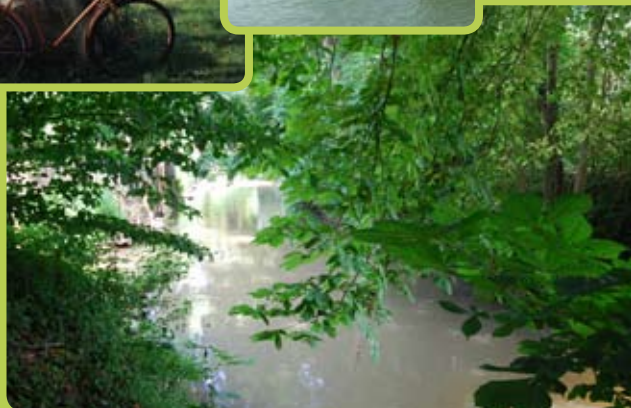


# TOURISME et DECOUVERTE à VELO

## En amont du Petit Morin

Cette balade vous emmène à l'extrême nord-est de l'Île-de-France, à quelques kilomètres de la Picardie et de la Champagne. Elle serpente sur deux plateaux, entre Marne et Petit Morin au nord, entre Petit Morin et Grand Morin au sud.

Pas de lieux touristiques majeurs mais un paradis pour les cyclistes avides d'authenticité. De toutes petites routes sillonnent champs, bois, prairies, vergers, et traversent des villages et des hameaux briards sans restaurations excessives, où les anciennes plaques de rue moulées ont repris du service. Les grosses fermes préservent encore des troupeaux de laitières, des mares, des puits.



*Circuit et indications à l'intérieur* →

### 1 Au nord du Petit Morin

Partant d'Orly-sur-Morin, vous montez en pente douce vers Boitron puis Hondevilliers ; vous continuez par les hameaux des Fans, de Montflageol, de Fontaine-Robert et de Voigny avant de dévaler sur Verdelot, dominé par son église, un gros bourg sur le Petit Morin. Profitez de ce passage à Verdelot faire une pause et vous émerveiller du jardin extraordinaire de la Pépinière du Point du Jour.



### Au sud de la vallée 2

Puis ce sera la longue montée sur l'autre rive, vers la ferme imposante de Launoy-Renault où vous attend un panorama bucolique. Revenant vers l'ouest, par Doucy, les noms pittoresques des hameaux s'égrènent : Launoy-Brûlé, Retourneloup... Après La Trétoire, vous descendez sur le Petit Morin et son pont en dos d'âne, sans oublier de vous arrêter à l'ancienne Fromagerie de Coton, un témoignage de l'activité laitière de la région. Par la route de la vallée, vous regagnerez enfin Orly et ses grosses maisons en meulière.

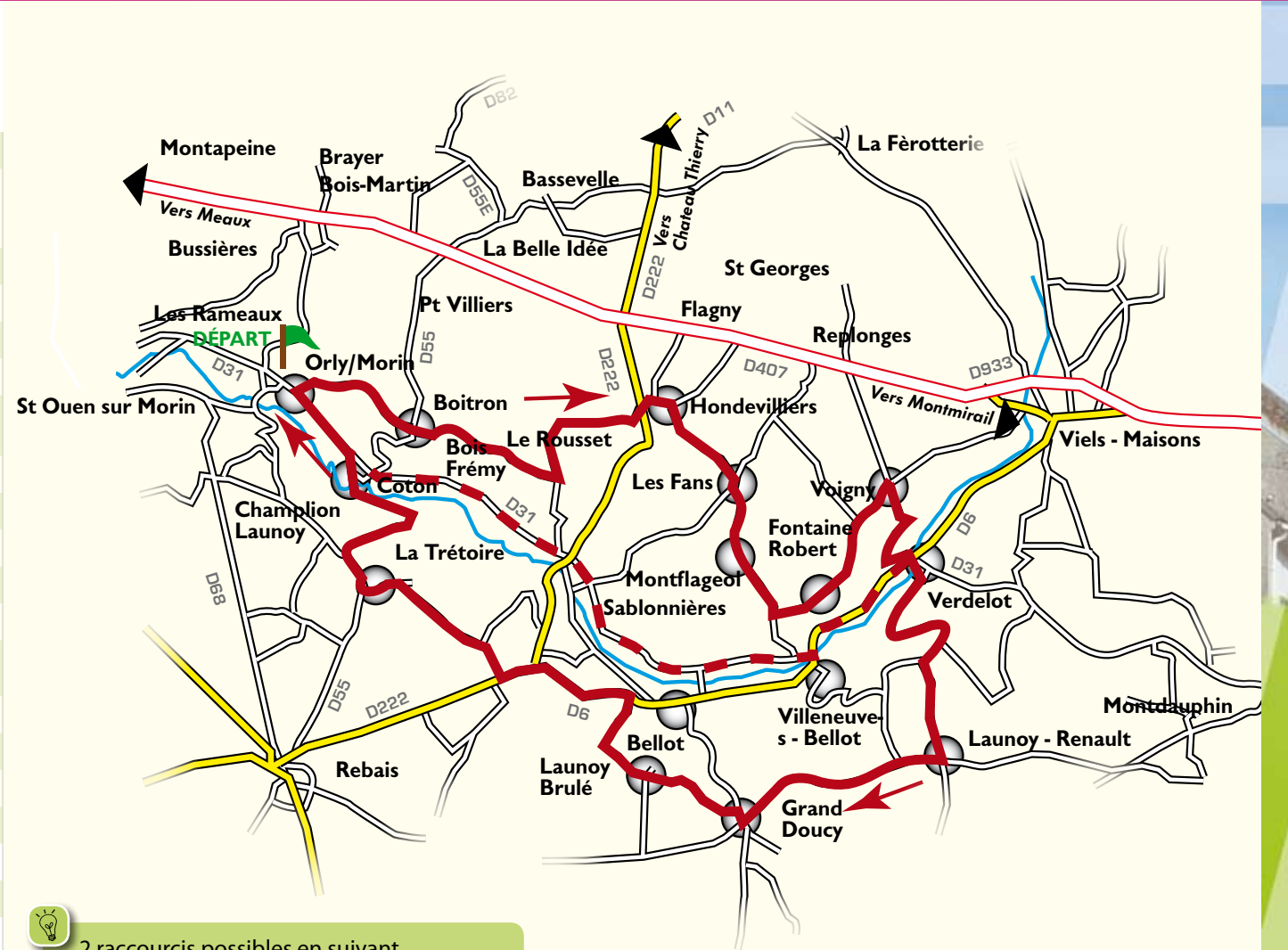
Distance : 40 km

Temps : 3h15

Départ-Arrivée :  
Orly-sur-Morin

# Circuit : En amont du Petit Morin

km	Localité	Direction	Vers	Route	Tourisme	Alimentation	Boulangerie	Café	Restaurant	Hôtel	Ch. d'hôte	Gîte	Camping	Médecin	Pharmacie	Vélociste
39,3	ORLY-SUR-MORIN			D31												
36,4	COTON	↑	Orly-sur-Morin	D55	Ancienne fromagerie, Panneau Bataille Petit Morin											
33,8	LA TRÉTOIRE	→	Boitron	D55	Place - Eglise											
30,7	X D222 - C4	→	La Trétoire	C4												
30,5	X D6 - D222	↑	Rebais	D222												
28,7	X D6	←		D6												
27,9	RETOURNELOUP (ENTRÉE)	→	Bellot		Panorama Mémorial Campagne de France 1814											
27	LAUNOY-BRÛLÉ	↔														
25,4	X D46 - C7	←	Launoy-Brûlé	C7	Hameaux briards											
25,2	X D42 - D46	→	Bellot	D46												
23,3	SAINCY	↑	Doucy	tout droit												
21,4	LAUNOY-RENAULT	→	Doucy	C10												
17	VERDELLOT	↑	Launoy-Renault	C1	Prieuré - Eglise - Pont Jardin pépinière											
15,2	X C7 - C1	→	Verdelot	C1												
	X C7 - C9 - C27	↑	Voigny	C7	Verger : vente à la ferme											
13	FONTAINE ROBERT	↑			Panorama											
12	MONTFLAGEOL	←	Fontaine Robert		Mare											
9,8	LES FANS	↑	Montflageol		Fermes - Puits											
8	X VC3	→	Les Fans	VC3												
7,5	HONDEVILLIERS	↑	Les Fans		Portail de ferme sculpté											
6,2	LE ROUSSET	↑	Hondevilliers													
5,3	X	←	Le Rousset													
2,6	BOITRON	↔	Sablonnières	C5	Village briard typique											
0,2	X D31 - V4	←	Boitron	V4	Route panoramique											
0	ORLY-SUR-MORIN	↑	Sablonnières	D31												



2 raccourcis possibles en suivant les pointillés sur la carte :

- > 30km : Trajet Nord jusqu'à Verdelot et retour par la vallée - route D31
- > 35km : Aller directement à Verdelot par la vallée route D31 et retour par trajet Sud

